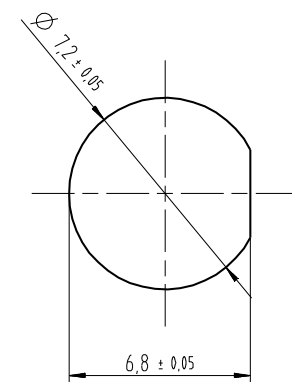
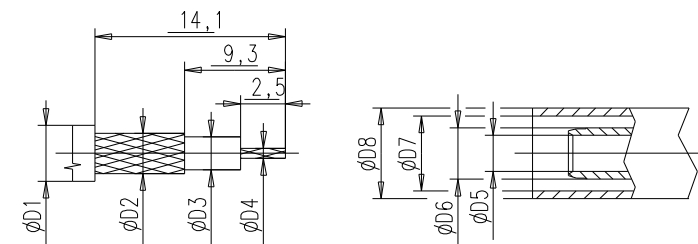


Steckbereich nach /
Matting area acc. to
IEC 169-15

Montagedurchbruch / Panel cut-out



Kabelzuschnitt
Stripping dimension

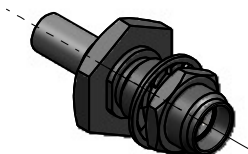


Bemerkung:
Zum Lieferumfang gehören 2 Crimphülsen
Kabelgruppe 2 in Nickel
Kabelgruppe 5 in Gold

Note:
The package includes 2 crimp sleeves
Cable group 2 in nickel
Cable group 5 in gold

Fuer Kabel /
For cable

Gr.	Type	ØD1 max.	ØD2 max.	ØD3 max.	ØD4 max.	ØD5	ØD6	ØD7	ØD8	Crimp Aussen/out	Löten/solder Innen/in
1											
2	RG 174 BU;RG 316 U;	2,80	2,20	1,67	0,54	1,62	2,30	3,00	4,00	3,25	Löten/solder
3											
4											
5	RG 316 U-d;	3,10	2,50	1,55	0,54	1,62	2,30	3,35	4,00	3,25	Löten/solder



SCALE 2:1



SCALE 1:1

IMS CONNECTOR SYSTEMS

general tolerance
ISO 2768
mH

scale: 5:1

design	rev.	Ueberarbeitung	date	name
design	f	Ueberarbeitung	12.06.12	RSch
design	e	Ueberarbeitung	13.05.86	Gröde
design	d	Ueberarbeitung	21.10.85	Bärn.
design	c	Ueberarbeitung	01.02.85	Pfaff
design	b	Ueberarbeitung	21.01.85	Gröde
design	a	Ueberarbeitung	13.02.84	Gröde
nr.	rev.	alteration	date	name

Chassisbuchse
Bulkhead jack

067.42.2412.2*6

cable code

Rev.
f