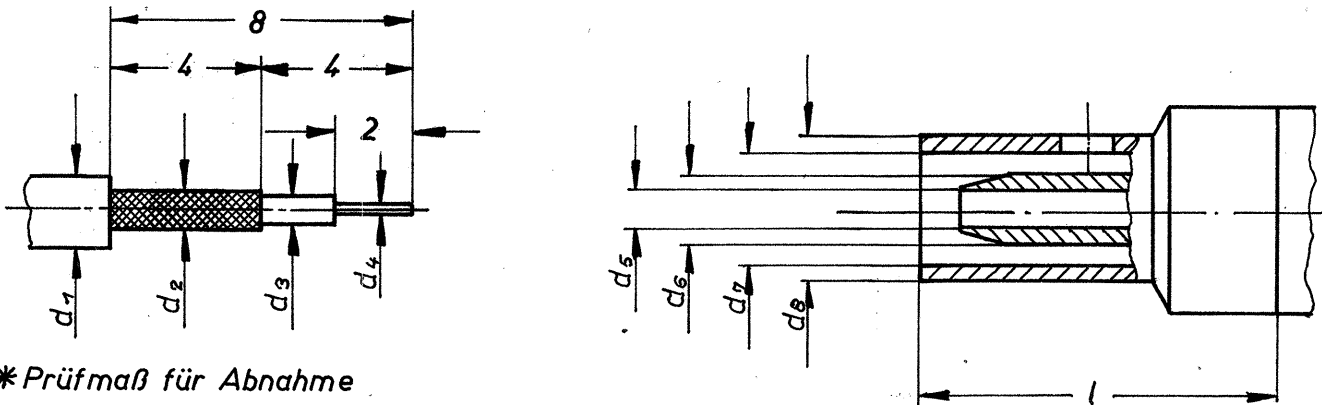


1. Steckkraft mit Stecker: 12-17 N  
2. Abzugskraft mit Stecker: 12-18 N

Die Crimphülse dieser Buchse ist auch für Löt-/Lötanschluß geeignet.



\* Prüfmaß für Abnahme

für Kabel:		$\phi d_1$	$\phi d_2$	$\phi d_3$	$\phi d_4$	= Anschluß				L	l
Gr.	Type	max.	max.	max.	max.	$\phi d_5$	$\phi d_6$	$\phi d_7$	$\phi d_8$		
1	RG178BU;RG196AU	2,1	1,38	0,91	0,3	1,05	1,7(h)	2,25	3,2(c)	13,2	9,4
2	RG174U;RG179BU; RG187AU;RG188AU; u.a.	2,8	2,24	1,67	0,51	1,7	2,6(h)	3,2(h)	3,8(h)	13,2	9,4

Anmerkung: In der 9-stelligen Best.-Nr. ist mit der 8-ten Zahl die Kabelgruppe „1-2“ und mit der 9-ten Zahl die Oberfläche „1“ gleich Ind. Ausf. und „2“ gleich VG - Ausf. angegeben.

				Freimaßtoleranz. <b>mittel</b> DIN 7168	Modell Nr.	Crimpsechskant: Kabelgr. 1 SW 2,67 (h) " 2 SW 3,25		
				Tag	Name	Benennung:		Maßstab
l	$\phi 3,2$ war $\phi 3,1$	22.7.86	JB	Bearb.	29.4.86	Winkelbuchse		5:1
h	Crimpbereich überarbeitet	24.10.85	P. Ba	Gepr.	30.4.76	Kabelwinkelbuchse		
g	Neue Ausgabe	23.11.87		Norm.	12.12.77	Zeichnung Nr.: 31.24.20.0''		
f	Neue Ausgabe	17.01.79				Ersatz für: 30-2320		
e	neue Ausgabe	5.12.77	W. Br					
Buchstabe	Änderung	Tag	Name	<b>IMS</b>				

Vermeide Verluste - Bist du im Zweifel - Frag!