

Product Data Sheet / Produkt Datenblatt

Part Number

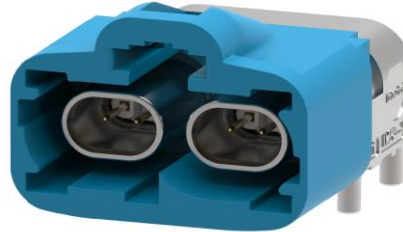
5619.HTP.1X20.007

Teilenummer

Description

**Anbauwinkelstecker 12.00 Pos.
 p.c.b. mount angle plug 12.00 pos.**

Beschreibung



Preliminary

Design according to

Ausführung nach

Electrical characteristics on PCB* / Elektrische Eigenschaften auf Leiterplatte

colored value means:
 under validation

		Value/Wert	Unit/ Einheit	
Impedance (MIL-C-39012B)		100 ±5	[Ω]	Impedanz (MIL-C-39012B)
Operating frequency up to		10	[GHz]	Betriebsfrequenz bis zu
Return Loss			[dB]	Rückflussdämpfung
	DC - 2 GHz	≥ 30	[dB]	
	2 - 4 GHz	≥ 20	[dB]	
	4 - 6 GHz	≥ 20	[dB]	
	6 - 9 GHz	≥ 15	[dB]	
Insertion Loss	DC - 2 GHz	≤ 0,3	[dB]	Einfügedämpfung
	2 - 4 GHz	≤ 0,5	[dB]	
	4 - 6 GHz	≤ 0,7	[dB]	
	6 - 9 GHz	≤ 1,2	[dB]	
Shielding Effectiveness	0,01 - 1 GHz	≥ 70	[dB]	Schirmungseffizienz
	1 - 9 GHz	≥ 60	[dB]	
Crosstalk**	DC - 2 GHz	≥ 70	[dB]	Nebensprechen
	2 - 4 GHz	≥ 60	[dB]	
	4 - 6 GHz	≥ 60	[dB]	
	6 - 9 GHz	≥ 55	[dB]	
			[dB]	
Differential- to Common-Mode-Conversion	10 - 400 MHz	≥ 55	[dB]	Gegen- zu Gleichtaktkonversion
	0,4 - 1 GHz	≥ 38	[dB]	
	1 - 3 GHz	≥ 30	[dB]	
	3 - 6 GHz	≥ 25	[dB]	
	6 - 9 GHz	≥ 19	[dB]	
Data rate		20	[Gbit/sec.]	Datenrate
Insulation resistance		1	[GΩ]	Isolationswiderstand
Contact resistance				Kontakt-Widerstand
Centre contact		15	[mΩ]	Innenkontakt
Outer contact		7,5	[mΩ]	Außenkontakt
Operating voltage		max.60	[V] DC	Betriebsspannung
Proof voltage		500	[V] eff	Prüfspannung
Proof voltage		500	[V] eff	Spannungsfestigkeit

Formblatt Nr.: Form-TK-012ab Rev. 13 - Release 2020/04

Product Data Sheet / Produkt Datenblatt

Part Number	5619.HTP.1X20.007	Teilenummer
Description	Anbauwinkelstecker 12.00 Pos. p.c.b. mount angle plug 12.00 pos.	Beschreibung

Mechanical characteristics / Mechanische Eigenschaften

		Value/ Wert	Unit/ Einheit	
Mating cycles		≥ 25	[-]	Steckzyklen
Mating force		max. 50	[N]	Steckkraft
Unmating force		max. 40	[N]	Trennkraft
Retention force locked systems		min. 120	[N]	Haltekraft Steckerverriegelung

Material & plating / Material & Oberfläche

	Material/Material	Plating/Oberflächen	
Plastic-Housing	PA GF30	-	Kunststoffgehäuse
Outer contact	Diecast	min. 2 µm Sn over Ni	Außenkontakt
Centre contact	Brass/ Bronze	min. 0,12 µm Au over Ni	Innenkontakt
Insulator	SPS	-	Isolator
Packing	PS Tape & Reel	J - STD - 033	Verpackung

Environmental influences

Umwelteinflüsse

Temperature range	-40°C up to +125°C	Temperaturbereich
Vibration	MIL-STD-202 Meth. 204, cond.B	Vibration
Corrosion resistance	MIL-STD-202 Meth. 101, cond.D	Korrosionsbeständigkeit
Climatic categorie	IC 60068 65/85/21	Klimakategorie
Shock	MIL-STD-202 Meth. 213, cond. G	Schock
Max. soldering temp. (PCB connectors)	IEC 61760-1, +260°C for 10 sec.	Max. Löttemp. (Leiterplattenanschlüsse)
RoHS		RoHS
Solder profile	J - STD - 020	Lötprofil

Notes

Aufzeichnungen

* Connector performance strongly depends on PCB type and layout

** A better cross talk performance can be achieved with certain precautions